



Faunabeheerzoneoverleg 2024

# Vaststellingen, inzichten en aanbevelingen

## Van en voor de faunabeheerzones in Vlaanderen

FBZ 5

Juni 2024

## OVER DEZE PRESENTATIE

Deze presentatie is het resultaat van de gesprekken die de 'koepel Faunabeheerzone-overleg' organiseerde op 13 en 22 mei als nieuwe formule voor het gekende faunabeheerzone-overleg (cfr. Jachtvoorwaardenbesluit).

De presentatie start met A. enkele vaststellingen, inzichten en aanbevelingen specifiek voor jouw FBZ.

Vervolgens komt er een hele reeks slides met B. 'generieke' vaststellingen, inzichten en aanbevelingen

Dat zijn:

- vaststellingen, inzichten en aanbevelingen die in alle FBZ-en ter sprake kwamen
- vaststellingen, inzichten en aanbevelingen die niet in jouw FBZ ter sprake kwamen maar waarvan de koepel van mening is dat ze relevant of bruikbaar zijn voor (zo goed als) iedereen.

**Voor de rapporten van de enquête (afgenomen in april 2024) verwijzen we naar [www.everzwijnen.be](http://www.everzwijnen.be)**

## INHOUD

### **A. Vaststellingen, inzichten en aanbevelingen specifiek voor deze faunabeheerzone**

### **B. Vaststellingen, inzichten en aanbevelingen voor alle faunabeheerzones**

1. Deelnemers (voldoende en gevarieerd) op lokaal overleg krijgen
2. Het communicatie- en informatienetwerk sputtert nog
3. Blijvend kennis over faunabeheer vergaren en doorgeven
4. Specifiek voor lokale communicatie
5. Strategische planning is een meerwaarde
6. Preventieve maatregelen zijn meer dan draad en rasters
7. Faunabeheer op terrein van lokale besturen
8. Melden van schade en aanwezigheid door iedereen
9. Zorg voor feedback bij melding
10. Gemachtigde Faunabeheerders
11. Bevraging optimaliseren
12. Infomomenten organiseren

A. Vaststellingen, inzichten en  
aanbevelingen voor

Faunabeheerzone 5



# Hulp bij jachtplannen en faunabeheerplannen

## Vaststelling en inzicht

- Niet elk lokaal bestuur maakt een jachtplan of faunabeheerplan op. De oorzaak zou kunnen zijn dat er lokaal onvoldoende kennis aanwezig is.

## Aanbeveling

- Patrick Engels ([ANB](#)) kan [gemeenten bijstaan](#) bij het opmaken en indienen van jachtplannen en faunabeheerplannen.

# Schietstroken samen inrichten

## Vaststelling en inzicht

- Om de **zomerstrategie** efficiënter te laten verlopen, is het voorzien van schietstroken rondom schadegevoelige gewassen een interessant hulpmiddel. We merken dat dit bij een aantal landbouwers moeilijk ligt. Soms is er niet de juiste kennis aanwezig.

## Aanbeveling

- Boerenbond informeert landbouwers over de **voordelen van schietstroken**. Uiteraard geldt dit alleen voor regio's waar er aanwezigheid en schade is.
- **Jagers** kunnen lokaal met de landbouwers in gesprek gaan over wat waar relevant is. Boerenbond informeert landbouwers v-over de optimale inzet van schietstroken in hun teeltplan (praktische combinaties, financiële tegemoetkoming).



# Randzones

## Vaststelling en inzicht

- In de overgangszones begint het lokaal overleg op gang te komen maar er is toch ook ongerustheid over de **continuïteit en het blijvend onderhouden van het netwerk**. De nood aan samenwerking blijft aanwezig.

## Aanbeveling

- Blijf de **samenwerking met partners onderhouden** en breidt ook het netwerk van samenwerkende partners uit met de relevante spelers.

# Afwezigheid van everzwijnen in sommige regio's

## Vaststelling en inzicht:

- In sommige delen (zone1) van deze faunabeerzone zijn geen everzwijnen.
- Er is geen nood aan lokaal overleg zolang er geen everzwijnen opduiken.

## Aanbeveling

- Het is het overwegen waard om in plaats van een fysiek lokaal overleg, elkaar jaarlijks een reminder te sturen via email, whatsappgroep om te herinneren aan de maatregelen van de consensus en de lokale afspraken.
- Contactgegevens moeten wel jaarlijks geüpdatet worden.



# Melding van aanwezigheid en schade

## Vaststelling en inzicht

- Er wordt nog steeds niet altijd gemeld als er schade en aanwezigheid is.
- Er wordt ook aangegeven dat het afschot ook niet altijd wordt doorgegeven (de aangehaalde redenen zijn o.a. dat sommige jagers controle kregen van het Federaal Voedselagentschap na melding en dat melden van afschot zou kunnen leiden tot contacten door de gemachtigd faunabeheerders)

## Aanbeveling

- De doelstellingen en maatregelen in de consensus zijn volledig afgestemd op 'schade' en uiteraard ook het melden van schade. Als die niet of niet goed wordt doorgevoerd, zijn er **geen instrumenten om beleid en beheer** op te enten. De statistieken en grafieken op **wildapp (inbo.be)** over de schade zijn de **basis voor het faunabeheer** alsook de **reacties van WBE's** als er meldingen van schade zijn.
- Iedereen **blijft zich inspannen** om in eer en geweten alles te melden via de beschikbare kanalen, in functie van een effectief beheer.

# Coördinatie van gezamenlijke drukjachten

## Vaststelling en inzicht

- Drukjachten lijken de laatste jaren minder gezamenlijk met alle lokale actoren te gebeuren en meer in kleinere samenwerkingsverbanden.

## Aanbeveling

- Betrek iedere actor in het gebied bij het organiseren van drukjachten.
- Stem de **planning van de jachtdagen** met elkaar af.
- Op die manier kunnen we gecoördineerde acties over een groter gebied in de praktijk brengen en wordt er minder verjaagd en meer bejaagd.

**B. Vaststellingen, inzichten en  
aanbevelingen voor alle  
faunabeheerzones**



# 1. Deelnemers (voldoende en gevarieerd) op lokaal overleg krijgen (1/2)

## Vaststelling en inzichten

Het lokaal overleg organiseren en voldoende deelnemers vinden en motiveren werkt niet overal even goed. We stellen ook samen vast dat niet alle lokale actoren steeds betrokken worden op het lokaal overleg.

## Aanbevelingen

### Organiseer het lokaal overleg samen met de gemeente

- De **WBE** zorgt voor een **agenda** met voldoende en interessante **inhoud**, desnoods ook over andere soorten dan everzwijnen maar let dan wel op dat er geen negatieve interferentie komt met de everzwijnendiscussie.
- De **gemeente(n)** staan in voor de **locatie**, het versturen van de **uitnodigingen** ...
- Maak gebruik van de **nieuwe bestuursploeg op 1.1.25** om je lokaal overleg wat zuurstof te geven.
- Betrek de **politie** door een goed persoonlijk contact op te bouwen en hen te informeren over hoe samen te werken met de WBE, vb. melden van verkeersongelukken, veiligheid garanderen op jachtactiviteiten...

# 1. Deelnemers (voldoende en gevarieerd) op lokaal overleg krijgen (2/2)

- Nodig **breed** uit en leg uit (in vb. een persoonlijke mail of telefoontje) waarom een bepaalde persoon/organisatie daar nodig is. Iedere actor kan immers een rol spelen om het beheer te versterken.

De **mogelijke lokale actoren** zijn:

Jagers uit de WBE  
Onafhankelijke jachtrechthouders  
Regioconsulenten van de Boerenbond  
Landbouwers en landbouworganisaties  
Bijzondere veldwachter  
Natuurverenigingen  
Regionale landschappen  
Privé-eigenaars van land en bos  
Intercommunale  
Gemachtigd faunabeheerder  
Natuur en Bos,  
boswachter/regiobeheerder

Openbare besturen, als bestuur of als terreinbeheerder  
(burgemeester, schepenen van milieu, milieuambtenaar,  
communicatieambtenaar, provincie, provinciale ambtenaar)  
Politie en/of brandweer  
Landbouwraad  
Milieuraad  
Pers  
Bosgroepen  
Nationale parken en landschapsparken  
Landelijke gilde  
...



## 2. Het communicatie- en informatienetwerk sputtert nog (1/2)

### Vaststelling en inzichten

De beschikbare informatie- en communicatiebronnen worden te weinig gebruikt en de info geraakt niet altijd bij de juiste mensen. Hier zijn zeker een aantal verbetermogelijkheden.

### Aanbevelingen

#### Communiceer efficiënt en effectief

- **Lokaal overleg**: Zorg voor **actuele lijsten** met contactgegevens. Gebruik (indien mogelijk) geen generiek e-mailadres, maar **specifieke personen**. Voor Boerenbond mag er in de mailings ook steeds dit adres ([studiedienst@boerenbond.be](mailto:studiedienst@boerenbond.be)) toegevoegd worden.
- Zorg ervoor dat je de **privacy- en GDPR-wetgeving** respecteert.
- **Van provincies naar gemeente**: Hier is actuele info beschikbaar op de website en bij de everzwijncoördinator. Er bestaat ook een tekst van de provincie Limburg die je kan opvragen.
- Van **gemeente naar burgers** : Maak niet zelf een eigen tekst, maar link door naar [www.everzwijnen.be](http://www.everzwijnen.be) of gebruik de teksten van deze website

## 2. Het communicatie- en informatienetwerk sputtert nog (2/2)

### Vaststelling en inzichten

De beschikbare informatie- en communicatiebronnen worden te weinig gebruikt en de info geraakt niet altijd bij de juiste mensen. Hier zijn zeker een aantal verbetermogelijkheden.

### Aanbevelingen

#### Communiceer efficiënt en effectief

- Alle **stakeholders** naar hun achterban :
  - communiceer **regelmatig** over de **meldpunten** zoals deze te vinden zijn op [www.everzwijnen.be](http://www.everzwijnen.be).
  - Geef herhaaldelijk **demo's** van [faunabeheer.inbo.be](http://faunabeheer.inbo.be) tijdens het overleg om informatie te delen over waarnemingen, schade en beheer;
  - Gebruik **screenshots** van deze website bij schriftelijke communicaties (zoals de koepel dat ook doet tijdens het infoluik van het FBZ-overleg)



Screenshot: [Melding maken | Everzwijnen in Vlaanderen](#)

# 3. Blijvend kennis over faunabeheer vergaren en doorgeven (1/2)

## Vaststelling en inzichten

Het ontbreekt bij (ook bij sleutelactoren) soms nog aan specifieke kennis en informatie over bepaalde onderwerpen, regelgeving, instrumenten en (jacht)technieken in verband met faunabeheer. De noodzakelijke informatie en kennis bestaat nochtans en is ook breed beschikbaar en toegankelijk..

## Aanbevelingen

**Informeel transparant, proactief en onderbouwd**, ook en zeker over **gevoelige onderwerpen**.

Vb. **Jachtplannen**: wanneer ANB terreinen verwerft worden die opgenomen in een jachtplan. Als dat zorgt voor een overlap met een bestaand jachtplan wordt dit uit he bestaande jachtplan gehaald via de procedure bij de arrondissementscommissaris. Als jachtverpachting nodig of wenselijk is kan de plaatselijke jager daarvoor contact nemen met de lokale boswachter.

- De leden van de koepel zorgen ervoor dat de lokale organisaties en actoren (die op hun beurt hun aangesloten leden informeren) op de hoogte blijven van (eventuele veranderingen in) **de jachtwetgeving** zodat deze ten alle tijden terdege gekend is.
- Er dient ook blijvend gecommuniceerd te worden over **de jachttechnieken**, tot deze voldoende vertrouwd zijn bij alle jagers.



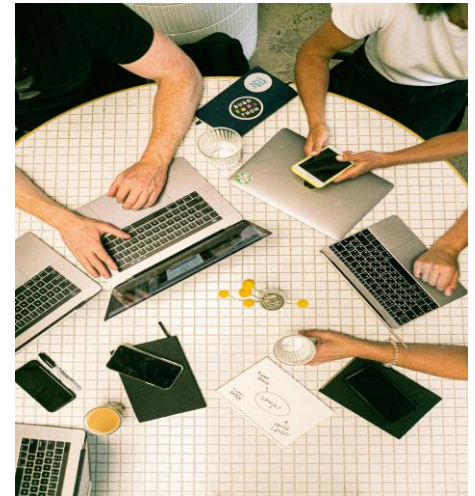
### 3. Blijvend kennis over faunabeheer vergaren en doorgeven (2/2)

#### Vaststelling en inzichten

Er ontbreekt soms specifieke kennis en informatie over bepaalde onderwerpen, regelgeving, instrumenten en (jacht)technieken. Die noodzakelijke informatie en kennis bestaat en is zeker wel beschikbaar.

#### Aanbevelingen

- Ook vanuit ANB geeft Bert Verbist opleidingen over **jachtwetgeving**.
- Voor de jagers: meld de **plaats van het afschot** zo nauwkeurig mogelijk (dus niet 'binnen de 250m' of 'in de zone'). Een juiste plaatsindicatie helpt het trekken van juiste conclusies.
- Betrokken actoren zorgen ervoor dat ze hun **achterban informeren en/of sluiten aan bij infosessies en trainingen** van anderen indien deze daarvoor opengesteld zijn.
- Raadpleeg **betrouwbare bronnen** zoals
  - [www.everzwijnen.be](http://www.everzwijnen.be), gezamenlijke website van alle actoren in het FBZ-overleg.
  - Kompasnaalden van Natuur en Bos: Kompasnaald Everzwijnen of Kompasnaald Jacht
  - [wildapp \(inbo.be\)](http://wildapp.inbo.be)



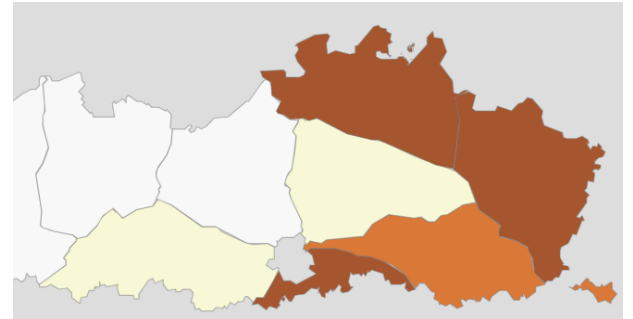
## 4. Specifiek voor de lokale communicatie

### Vaststelling en inzicht

- Er is nood aan materiaal dat voldoende gewicht heeft voor lokale communicatie en informatie.
- Daarnaast is het voor lokale besturen niet eenvoudig om genuanceerd te communiceren over bejaging, aangezien dit tot sterke emoties bij de inwoners kan leiden.

### Aanbeveling

- Er bestaat **een basistekst in Limburg**, die kan verspreid worden naar de **andere provincies**.
- Op [www.everzwijnen.be](http://www.everzwijnen.be) staat er enorm veel kant-en-klare informatie, **gebruik** deze en/of **verwijs hier naar door** bij elke communicatie die je doet, **toon** deze bij elk overleg dat je hebt.
- De **wildapp (faunabeheer.inbo.be)** bevat zeer veel objectief verzamelde data, **gebruik** deze en/of **verwijs hier naar door** bij elke communicatie die je doet, **toon** deze bij elk overleg dat je hebt.



Gerapporteerd afschot 2023, uit wildapp

## 5. Strategische planning is een meerwaarde

### Vaststelling en inzichten

Er ontbreekt vaak een strategie voor everzwijnbeheer voor een groter geheel/gebied. Hierdoor worden meestal ad hoc ingrepen gedaan door één betrokkene. Er zijn al goede voorbeelden voor een globale beheerstrategie die door vele partijen gedragen worden.

### Aanbevelingen

#### Werk een overkoepelende beheerstrategie uit

- Op **lokaal en/of regionaal** vlak (rekening houdend met waar everzwijnen lokaal/en of regionaal voorkomen en schade veroorzaken). Met een **zomerstrategie** en een **winterstrategie**
- Gebruik hiervoor het **lokaal overleg**
- Probeer de strategie met de **verschillende partners door te spreken**. Dat verlicht de individuele inspanningen en vergroot het draagvlak.
- Zoek **expertise en ondersteuning** bv: bij de belangenorganisaties of bij de everzwijncoördinator
- We moeten samen werk maken van het **borgen van de kennis** die nu overal verspreid zit en vaak in de hoofden of bij bepaalde organisaties aanwezig is. De website is een goed begin.



## 6. Preventieve maatregelen zijn meer dan draad en rasters

### Vaststelling en inzicht

We merken dat de meeste actoren enkel bekend zijn met het plaatsen van draad en raster als preventieve maatregelen maar die worden niet altijd even doordacht ingezet.

**Aanbeveling**, zie ook [Welk dier richtte schade aan? | Dienstensite Natuur & Bos \(vlaanderen.be\)](#)

- Ga na of een combinatie van preventieve maatregelen, gezamenlijke preventieve maatregelen of een andere oriëntatie van preventieve maatregelen niet **doeltreffender en inspaningsefficiënter** zijn.
- Ga na hoe je negatieve effecten van preventieve maatregelen kostenefficiënt kan omzeilen.
- De strategische plaatsing van afsluitingen en rasters en de combinatie is vaak de essentie voor doeltreffendheid. Afsluitingen hebben vaak ook een andere impact op de omgeving (passage voor mens en andere dieren).
- Er wordt momenteel werk gemaakt van een **actueel overzicht van preventieve maatregelen**. Tijdens het overleg kwam al heel wat aan bod (een greep uit de brainstorm):
  - **Bescherming van terrein**  
Stroomdraad, rasters, verjaging
  - **Bescherming van gewassen**  
Coatings, geurpotten en kalkcyanamide /stikstofmeststof naast de plantrij bij maïs laatste twee nog niet echt bewezen)
  - **Keuze van teelten**
  - **Beter niet**: composthoop onbeveiligd laten



## 7. Faunabeheer op terrein van lokale besturen

### Vaststelling en inzicht

Op terreinen van openbare besturen is er een strikter wettelijk kader voor faunabeheer dan elders. Niet alle openbare besturen hebben ervaring met faunabeheer en voelen zich onvoldoende vertrouwd met de materie om er actief mee aan de slag te gaan.

### Aanbeveling

De bestaande draaiboeken kunnen door elke actor **meer concreet en gedetailleerd gemaakt** worden.

Er heeft hiertoe nog niemand initiatief genomen, maar dat zou wel welkom zijn.



## 8. Melden van schade en aanwezigheid door iedereen

### Vaststelling en inzicht

- Aanwezigheid en schade worden nog steeds niet voldoende gemeld.

### Aanbeveling

- **Iedereen kan schade en aanwezigheid melden.** Dat moet niet per se de eigenaar of de grondgebruiker van het terrein zijn.
- Het is ook niet erg als er **meerdere meldingen van een schadegeval** binnenkomen, beter een melding te veel dan een melding te weinig.
- Als er meldingen bij de **gemeente** komen, dan moet de gemeente die info ook op de juiste plaats delen/ingeven. De **gemeente en de WBE's kunnen afspraken maken** hoe meldingen lokaal met elkaar worden gedeeld en wie meldingen ingeeft in de meldingsplatformen.
- Toon aan elkaar wat er met de meldingen gebeurt ([faunabeheer.inbo.be](https://faunabeheer.inbo.be))
- Communiceer over de acties die genomen worden nadat er meldingen werden gedaan.





## 9. Zorg voor feedback bij melding

### Vaststelling en inzicht

- Wanneer aanwezigheid of schade gemeld wordt, komt er zelden een reactie naar de melder zelf.
- Landbouwers verliezen mede hierdoor de motivatie om te melden.
- Meldingen via Wilder komen automatisch bij de WBE terecht.
- In jachtterreinen worden de meldingen uit wildinzicht.be ook naar de jachtsector gecommuniceerd. Er komt hier ook een GDPR-prof meldingssysteem voor de jagers aan.
- Schademeldingen die bij Natuur en Bos terecht komen via wildinzicht.be (e-loket) worden doorgegeven:
  - Aan de WBE (indien actief)
  - Aan de onafhankelijke jachtrechthouder (indien actief)
  - En is er interne opvolging op eigen terreinen

### Aanbeveling

- Indien je melding ontvangt als WBE en al dan niet actie onderneemt, **informeer** dan zeker de melder over hetgeen je gedaan hebt, liefst zelfs vooraf.
- Geef feedback aan de melder vanuit **wat wél mogelijk is** en minder vanuit de beperkingen.
- Het is aan de beheerders van de meldplatformen om blijvend te onderzoeken hoe de **feedbacklussen van de meldingen van de verschillende systemen verbeterd** kunnen worden.



# 10. Gemachtigde Faunabeheerders

## Vaststelling en inzicht

- De minister heeft een team van Gemachtigd Faunabeheerders aangesteld voor snelle en oplossingsgerichte interventie. Het team focust zich ook op bewoond gebied. Er is hier en daar commotie wanneer er contact is tussen de gemachtigde faunabeheerders en de lokale besturen over beheer op lokaal openbaar of niet bejaagbaar terrein (bebouwde omgeving)
- De WBE('s) van de aanpalende terreinen willen graag geïnformeerd en betrokken worden over en bij de afspraken en acties.

## Aanbeveling

- Onderzoek lokaal wie er best allemaal wordt betrokken bij (een eerste) overleg met de gemachtigde faunabeheerders.





# 11. Bevraging optimaliseren

## Vaststelling en inzicht

- De bevraging van de betrokken actoren werd dit jaar opnieuw door velen ingevuld.
- De tijd tussen oplevering van de resultaten en de besprekingen in de faunabeheerzones was erg beperkt, waardoor nog niet alle potentieel van de bevraging benut is geweest.
- Uit het luik 'vrije opmerkingen' van de bevraging kwamen weinig concrete/lokale knelpunten of realisaties naar voor.
- De hoedanigheid van elke betrokkene is niet eenduidig afgelijnd. Dat maakt interpretatie van de data niet eenvoudig.

## Aanbeveling

- ANB zorgt voor een bevraging vroeger op het jaar zodat een diepgaandere analyse mogelijk is.
- Bepaalde aspecten van de bevraging worden bijgestuurd in functie van de noden en het terrein.



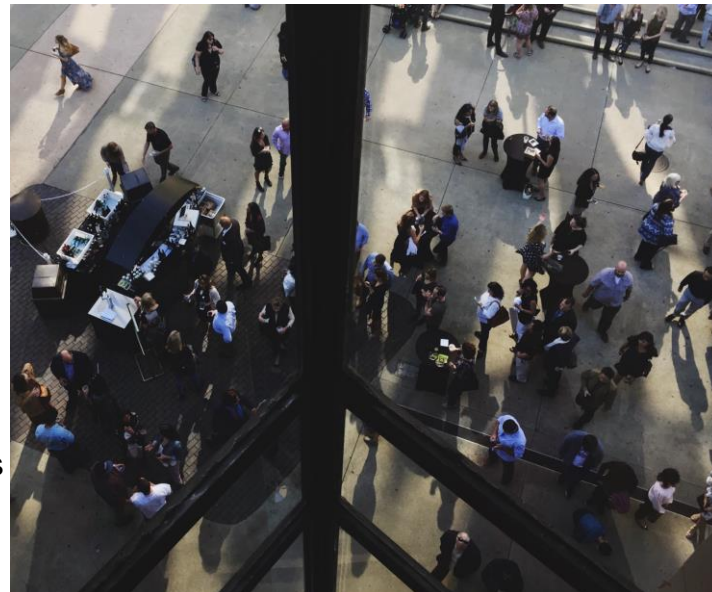
## 12. Infomomenten organiseren

### Vaststelling en inzicht

- Sommige actoren (Boerenbond, ANB, HVV, Jagersliga, lokale actoren, provincie) organiseren informatiemomenten over specifieke subthema's, die goed werken.
- Deze zouden ook interessant kunnen zijn voor andere zones en actoren. Deel webinars, aanpakken van infosessies....

### Tip

- Informeer je stakeholders zo breed en gevarieerd mogelijk.
- Enkele goede ervaringen:
  - Webinar
  - Live event (vb. Everzwijnen- en wolvenmarkt)
  - Digitale filmpjes
  - Infomarkt
- Nieuwe ideeën
  - ANB kan infosessie voor politiezones geven
  - Politiezones in Vlaams-Brabant worden op het halfjaarlijks overleg uitgenodigd
  - Infosessies specifiek over preventieve maatregelen
  - Laat info op everzwijnen.be plaatsen



# Bedankt

  
DBP PARTNERS

